

# Netcap Schuifzeil systeem

Industrieleaanhangers.nl \* Postbus 324 \* 2990 AH BARENDRECHT

## Wat is een Netcap?

Een Netcap schuifhuif is ontworpen om de laadvloer van een truck of trailer eenvoudig en snel volledig af te dekken waardoor de lading beschermd is tegen weersinvloeden. Met de Netcap schuifhuif zijn gevaarlijke klimpartijen over de lading om af te zeilen verleden tijd, en trekt een chauffeur met één hand, lopende naast het voertuig, in enkele seconden een huif over lading. De ervaring heeft geleerd dat dit product in hoge mate bijdraagt aan de veiligheid van de chauffeur en zorgt voor aanzienlijke vermindering van laad- en lostijd.

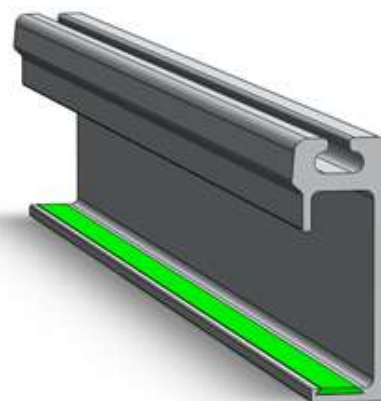


## Looprail

De basis van het Netcap systeem is de aluminium rail. In deze rail is ruimte voor horizontale en verticale wielen. De verticale wielen, waar de hele huif op rust, lopen op een speciaal ontwikkelde kunststof strip die los in de rail te schuiven is. Hierdoor wordt slijtage aan de rail voorkomen en wordt ook de levensduur van de wielen verlengd.

De rail is bovenin versterkt waardoor het zijdelingse aanstoten van een heftruck geen probleem vormt. Daarnaast staat de Netcap rail bekend om de goot waarin op elke gewenste positie een TÜV geteste sjoor- oog geplaatst kan worden.

Niet standaard, maar wel leverbaar is een speciale rail voor voertuigen met zijborden. Vraag naar de mogelijkheden.



## Framewerk

Een standaard systeem is zowel aan de voorzijde als de achterzijde te openen en is daarom voor en achter uitgevoerd met een extra stabiele brede trolley. Daartussenin worden, afhankelijk van de hoogte en lengte van het voertuig één of meerdere smallere trolleys geplaatst.

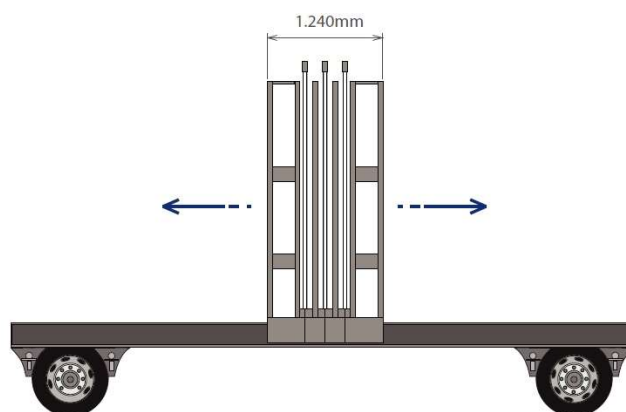
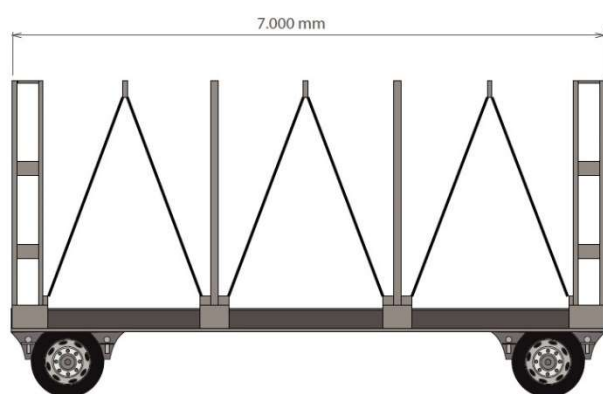
De trolleys, voorzien van kunststof wielen met zelf-smerende kogellagers, worden onderling verbonden middels een diagonaal schoorsysteem. Dit schoorsysteem zorgt ervoor dat het gehele frame één geheel wordt en dat bij het openen van het systeem het zeil zich keurig opvouwt.

# Netcap Schuifzeil systeem

Industrieleaanhangers.nl \* Postbus 324 \* 2990 AH BARENDRECHT

Wanneer er geen noodzaak is de voorzijde vaak te openen, bijvoorbeeld bij gebruik van een kopschot of kopwand, vervalt optioneel de voorste brede trolley wat een gunstige invloed heeft op het gewicht, de afmeting van het samengeschoven pakket.

Bij inzet op industriële aanhangers is het raadzaam te kiezen voor een extra lange laadvloer, zodat het samengevouwen systeem niet beschadigd bij het laden en lossen met heftrucks.



## Zeil

Een Netcap schuifhuif wordt standaard voorzien van een duurzaam 900 gr/m<sup>2</sup> panama zeildoek met PVC coating. Het dekzeil kan in vrijwel iedere kleur geleverd worden. Bedrijfslogo's, andere bedrukking of zelfs volledig digitale prints kunnen zonder problemen worden voorzien.

Een rubberhoekprofiel is aan de onderzijde van het dekzeil geïntegreerd en voorkomt het binnendringen van opspattend water en vuil. Daarnaast brengen wij, waar nodig versterkingen aan op de plaatsen waar het zeildoek in contact komt met de aluminium framework.

Aan de binnenzijde van het zeil is een groot aantal klittenbanden aangebracht waarmee het aan het framework wordt vastgemaakt. Voor, achter en aan de onderzijde van de trolleys wordt het zeil met bevestigingsmaterialen vastgemaakt.

Omdat een Netcap systeem snel te openen moet zijn, wordt de achterzijde standaard afgedekt met een rolzeil met geïntegreerde rolveren. Hiermee rolt het zeil vanzelf op zodat de kap probleemloos over de lading naar voren geschoven kan worden. Middels een koord kan het zeil ook weer eenvoudig uitgerold worden.

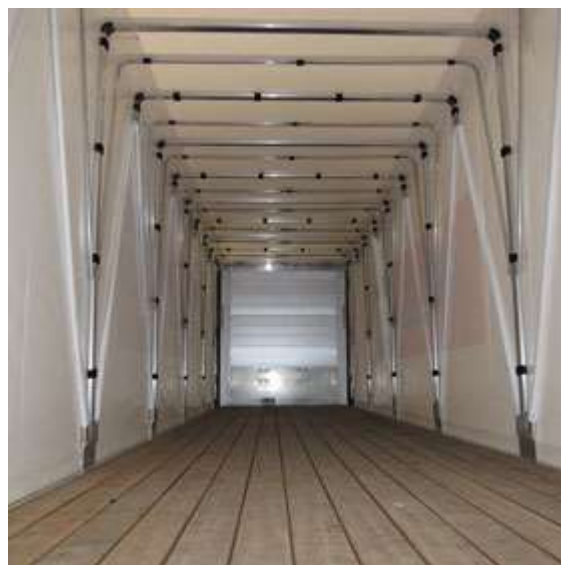
## Opspannen

De achterzijde kan op twee manieren worden afgesloten. Standaard worden de achterste brede trolleys voorzien van een speciaal ontwikkelde overcentre sluiting. Met de meegeleverde handle wordt de schuifkap in een handomdraai vergrendeld én opgespannen. Voor systemen met veel zeiloppervlak heeft Netcap ook nog haar oude sluitingssysteem beschikbaar. Dat bestaat uit twee rongen (palen) voorzien van spanratels, die in rongpotten gestoken worden. Aan de spanratels zitten banden met haken waarmee eenvoudig de trolley naar achteren getrokken wordt.

# Netcap Schuifzeil systeem

Industrieleaanhangers.nl \* Postbus 324 \* 2990 AH BARENDRECHT

De voorzijde van het systeem wordt, net als bij veel schuifzeilvoertuigen uitgevoerd met een zeilflap waaraan een aluminium spanbuis gemonteerd is. Deze spanbuis wordt middels een spanner naar keuze opgedraaid waardoor de voorste trolley richting kopschot getrokken wordt en tegelijkertijd het zeil gespannen wordt.



## **Opties**

### **Kopschot**

Een voordeel van het Netcap LPS systeem is dat het probleemloos tegen vrijwel ieder type kopschot sluit.

### **Deuren**

Het is optioneel mogelijk om de Netcap schuifhuif te voorzien van opliggende deuren. Hiervoor wordt de achterste trolley versterkt zodat de schuifkap stabiel blijft onder het gewicht van de deuren.

### **Heftogen**

Bij het samenschuiven van de schuifkap vouwt het zeil zich 20 tot 40 cm deel naar onder op. Voor de meeste soorten lading is het geen probleem wanneer deze eens in aanraking komt met het zeil. Voor sommige ladingen, zoals glasplaten, is het echter cruciaal dat de zeildoorhang geminimaliseerd wordt. Dit is mogelijk door toepassing van eenvoudig aan te brengen extra heftogen.

## **Levering en opbouw**

De opbouw van een Netcap wordt door onze fabriek verzorgd of door een plaatselijke carrosserie- of trailerbouwer.

Vraag naar de vele mogelijkheden !!



TMSH B.V. / J.S. van der Vlies / 20-01-2018/ versie c

# Netcap Schuifzeil systeem

**INDUSTRIELE**  
**AANHANGERS.NL**

Industrieleaanhangers.nl \* Postbus 324 \* 2990 AH BARENDRECHT